

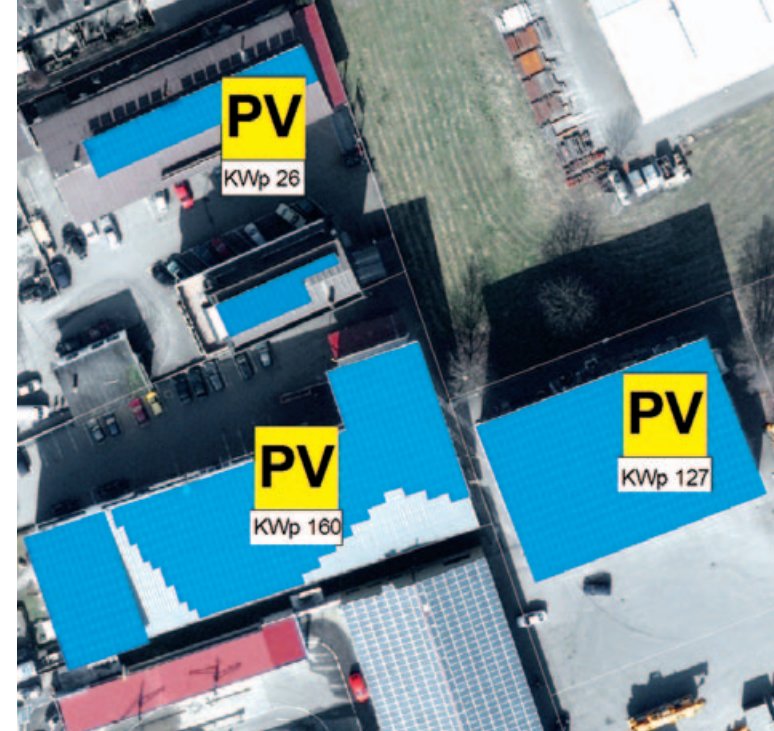
Wir interessieren uns für folgende Dienstleistungen:

Digitalisierung im Bereich:

Wir haben Interesse an weiteren Dienstleistungen:

Bitte rufen Sie uns an

Senden Sie uns weiteres Informationsmaterial



RÜCKFAX an
07071 9795-55

Individuelle Lösungen in den Bereichen des kommunalen Finanzwesens, der Organisation, der EDV und des Internets

Organisation

Ansprechpartner

Straße / Postfach

PLZ / Ort

Telefon

Fax

E-Mail

HEYDER + PARTNER

GESELLSCHAFT FÜR KOMMUNALBERATUNG MBH

Herr Dr. Wolfgang Heyder
Konrad-Adenauer-Straße 11
72072 Tübingen

Telefon: +49 7071 9795-0
Fax: +49 7071 9795-55
E-Mail: w.heyder@heyder-partner.de
Internet: www.heyder-partner.de

+ **DIGITALISIERUNG**

+ PERSONAL & ORGANISATION

+ GEBÜHREN & BEITRÄGE

+ IT & INTERNET



Ihr kompetenter Partner in kommunalen Fragen

HEYDER + PARTNER
GESELLSCHAFT FÜR KOMMUNALBERATUNG MBH

Die Firma **HEYDER + PARTNER** ist Ihr kompetenter Kommunalberater, der Abgabenverordnungen und Digitalisierungsleistungen vereint und beide Geschäftsfelder aus einer Hand bedient. Wir stehen Ihnen mit unserer langjährigen Erfahrung in rechtlichen und ingenieurstechnischen Belangen zur Seite.

Diese Spezialisierung ermöglicht uns, aus beiden Bereichen die wirklichen Notwendigkeiten und den Nutzen zu einen. Ihre individuellen Bedürfnisse und die einfache Bedienbarkeit der Systeme stehen dabei im Vordergrund. Aus den Digitalisierungsleistungen

- Digitalisierung der versiegelten Flächen für die gesplittete Abwassergebühr
- Digitalisierung und Bewertung von Straßenflächen / Straßenkataster
- Erfassung und Berechnung des Straßenentwässerungsanteils (Zwei- und Dreikanalmodell)
- Bauleitpläne: Digitalisierung und Georeferenzierung von Plänen ggf. auch im INSPIRE-konformen Format XPlanung.
- Erfassung aller Baulücken / Baulückenkataster
- Erfassung von Fotovoltaikanlagen



DIGITALISIERUNG

gewonnene Informationen sind in einem Geoinformationssystem gut abbildbar und können bei strukturierter Aufbereitung von vielseitigem Nutzen sein.



LEISTUNGEN UNSERES HAUSES

- Digitalisierung der Grünflächen, Bäume usw. / Grünflächen- oder Baumkataster
- Digitalisierung von Belegungsplänen / Friedhofskataster
- Darstellung des Wärmebedarfs kommunaler Liegenschaften
- Einscannen und Georeferenzieren aller Arten von Plänen.

NUTZEN FÜR DIE VERWALTUNG

- ✓ Verknüpfung der digitalen Karte mit Ihrem Sachdatenverwaltungsprogramm
- ✓ Durch die direkte Schnittstelle sind Auswertungsmöglichkeiten der Daten bspw. für Gebührenkalkulationen möglich
- ✓ Leichtere Informationsgrundlage aufgrund der Visualisierung im GIS
- ✓ Verbesserte Planungs- und Steuerungsmöglichkeit

